

МОСКВА  
12–14 марта 2019

**kids russia**

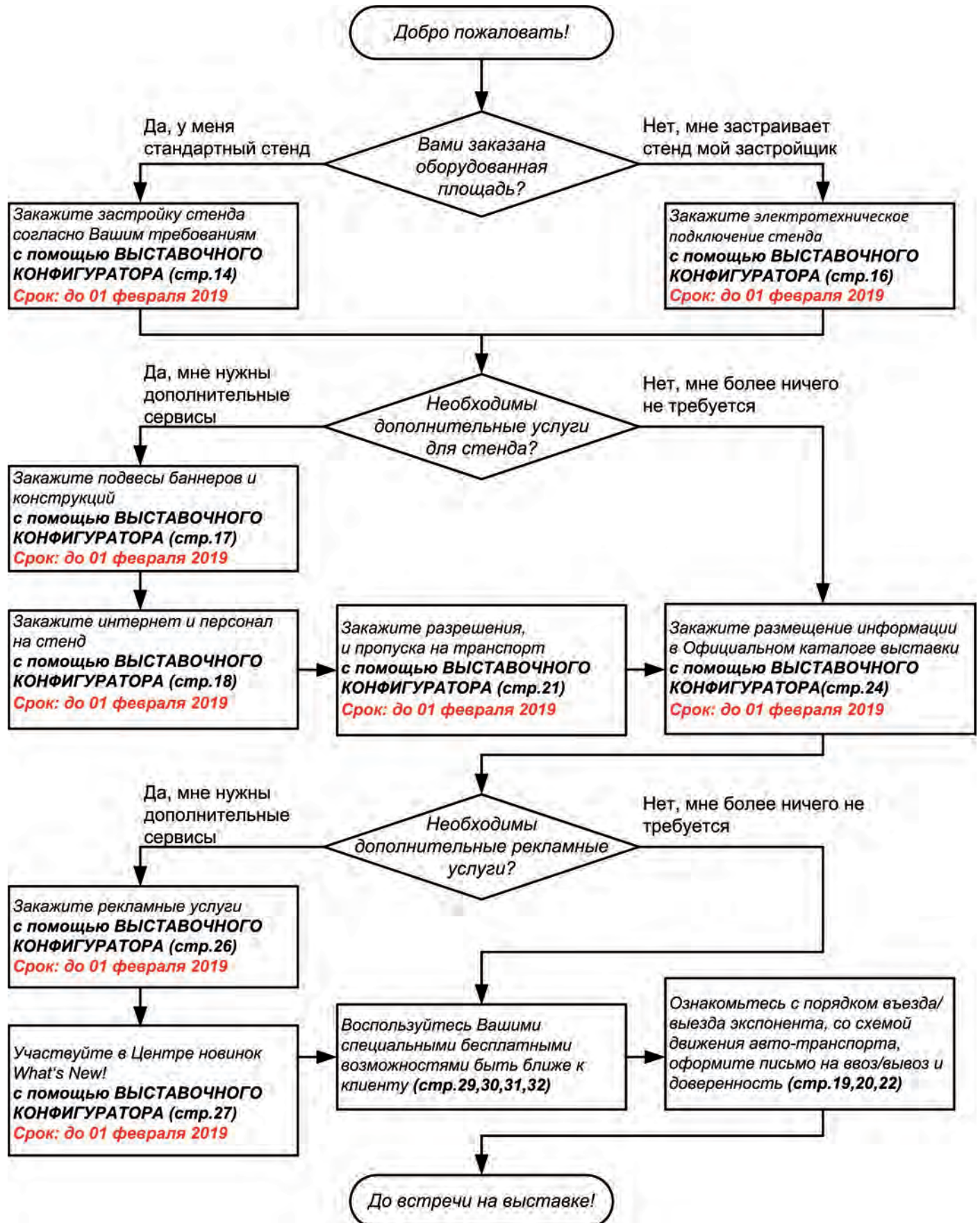


member of **Spielwarenmesse eG**

## СПРАВОЧНИК ЭКСПОНЕНТА

МЕЖДУНАРОДНАЯ СПЕЦИАЛИЗИРОВАННАЯ ВЫСТАВКА ТОВАРОВ ДЛЯ ДЕТЕЙ  
KIDS RUSSIA 2019 (МОСКВА, КРОКУС ЭКСПО)

- СРОКИ
- ОБЩАЯ ИНФОРМАЦИЯ
- СТРОИТЕЛЬСТВО СТЕНДОВ
- МАРКЕТИНГОВЫЕ УСЛУГИ



## Сроки подачи документов

| Стр.   | Ваши действия  | Deadline        | <input checked="" type="checkbox"/> |
|--------|--|-----------------|-------------------------------------|
| 14     | Заказ застройки и оформления стандартного стенда<br>Планировка стандартного стенда. <b>(СХЕМА СТАНДАРТНОГО СТЕНДА)</b><br>Дополнительное оборудование. | 01 февраля 2019 | <input type="checkbox"/>            |
|        |  | 01 февраля 2019 | <input type="checkbox"/>            |
| 16     | Заказ Электротехнических подключений стенда  | 01 февраля 2019 | <input type="checkbox"/>            |
| 17     | Заказ Подвесов баннеров  | 01 февраля 2019 | <input type="checkbox"/>            |
| 18     | Заказ Интернета, персонала на стенд  | 01 февраля 2019 | <input type="checkbox"/>            |
| 21     | Заказ пропусков на транспорт и разрешений  | 01 февраля 2019 | <input type="checkbox"/>            |
| 24, 25 | Заказ Информации и рекламы в Официальный каталог   | 01 февраля 2019 | <input type="checkbox"/>            |
| 26     | Заказ на Рекламные услуги  | 01 февраля 2019 | <input type="checkbox"/>            |
| 27     | Заказ Презентации новых товаров в Центре What's New!   | 01 февраля 2019 | <input type="checkbox"/>            |

Пожалуйста, для заказа этих услуг используйте

### **ВЫСТАВОЧНЫЙ КОНФИГУРАТОР**

<http://exhibitionservicemanual.com/events/kids-russia-2019/>

|  |                |
|--|----------------|
| <b>Сроки подачи документов</b>   | <b>стр. 1</b>  |
| <b>1. Общая информация</b>   | <b>стр. 3</b>  |
| 1.1 Период проведения выставки   | стр. 4         |
| 1.2 Контактная информация: Организатор и сервисные компании  | стр. 5         |
| 1.3 Место проведения выставки: МВЦ «Крокус Экспо»  | стр. 6         |
| <b>2. Техническая информация</b>   | <b>стр. 9</b>  |
| <b>Строительство стандартного стенда (оборудованная площадь)</b>   |                |
| 2.1 Стандартный стенд  | стр. 10        |
| 2.2 Комплектация стандартного стенда   | стр. 11        |
| 2.3 Правила пользования стандартным стендом и ответственность экспонента   | стр. 12        |
| 2.4 Примеры конфигураций стандартного стенда   | стр. 13        |
| 2.5 Заказ застройки и оформления стандартного стенда:<br>Планировка стандартного стенда ( <b>СХЕМА СТАНДАРТНОГО СТЕНДА</b> ). Дополнительное оборудование. | стр. 14        |
| <b>Самостоятельная застройка (необорудованная площадь)</b>   |                |
| 2.6 Основные правила и требования  | стр. 15        |
| 2.7 Заказ электротехнических подключений стенда  | стр. 16        |
| <b>Дополнительные услуги на стенд</b>  |                |
| 2.8 Подвесы баннеров и конструкций   | стр. 17        |
| 2.9 Интернет и персонал на стенд   | стр. 18        |
| <b>Ввоз и вывоз оборудования, экспонатов, рекламной продукции</b>  |                |
| 2.10 Порядок въезда/выезда экспонентов. Письмо на ввоз/вывоз   | стр. 19        |
| 2.11 Схема движения автотранспорта по территории МВЦ «Крокус Экспо»  | стр. 20        |
| 2.12 Разрешения, пропуска на транспорт   | стр. 21        |
| 2.13 Доверенность  | стр. 22        |
| <b>3. Маркетинговая информация</b>   | <b>стр. 23</b> |
| 3.1 Официальный каталог  | стр. 24        |
| 3.2 Размещение рекламы на выставке   | стр. 26        |
| 3.3 Представление Ваших новых товаров в Центре What's New!   | стр. 27        |
| 3.4 Логотипы и баннеры выставки в Вашей рекламе  | стр. 29        |
| <b>Ваши специальные бесплатные возможности</b>   |                |
| 3.5 Ближе к клиенту! <b>Именной пригласительный баннер</b>   | стр. 30        |
| 3.6 Ближе к клиенту! <b>Пригласительное письмо вашему клиенту</b>  | стр. 31        |
| 3.7 Ближе к клиенту! <b>Пригласительный билет на выставку</b>  | стр. 32        |
| <b>4. Приложения</b>   | <b>стр. 33</b> |
| Приложение 1. Письмо на ввоз/вывоз. <b>Образец</b>   | стр. 34        |
| Приложение 2. Доверенность. <b>Шаблон</b>  | стр. 35        |
| Приложение 3. Пригласительное письмо Вашему клиенту. <b>Шаблон</b>   | стр. 36        |
| Приложение 4. Правила пожарной безопасности  | стр. 37        |
| Приложение 5. Правила проведения электротехнических работ  | стр. 38        |

# 1. Общая информация

---

|     |   |        |
|-----|---|--------|
| 1.1 | Период проведения выставки                              | стр. 4 |
| 1.2 | Контактная информация: Организатор и сервисные компании | стр. 5 |
| 1.3 | Место проведения выставки: МВЦ «Крокус Экспо»           | стр. 6 |

## 1.1 Период проведения выставки

| Монтаж* | 9 марта (сб)   | 10 марта (вск)  | 11 марта (пн)   |
|---------|--|---|---|
|         | <b>08:00 – 12:00 разметка</b><br>12:00 – 20:00<br>монтаж стендов:<br>(необорудован. площадь) | 08:00 – 20:00<br>монтаж стендов:<br>(необорудован. площадь) | 08:00 – 20:00<br>монтаж стендов<br><b>12:00 – 18:00</b><br><b>регистрация экспонентов</b><br><b>12:00 – 20:00</b><br><b>ВВОЗ ЭКСПОНАТОВ</b> |

| Время работы**     | 12 марта (вт) | 13 марта (ср) | 14 марта (чт) |
|--------------------|---------------|---------------|---------------|
| Для посетителей*** | 10:00 – 18:00 | 10:00 – 18:00 | 10:00 – 16:00 |
| Для экспонентов    | 08:00 – 18:30 | 09:00 – 18:30 | 09:00 – 16:00 |

| Демонтаж | 14 марта (чт)  | 15 марта (пт)   |
|----------|--|---|
|          | <b>16:00 – 20:00</b><br><b>вывоз экспонатов</b><br><b>демонтаж стендов</b><br><b>запрещен!</b><br><b>20:00 оборудованная</b><br><b>площадь должна быть</b><br><b>освобождена</b> | <b>08:00 – 20:00</b><br><b>оборудованная</b><br><b>площадь должна быть</b><br><b>освобождена,</b><br>демонтаж стендов |

Примечания:

\* В случае, если работы по обустройству выставочного стенда не завершены в установленные сроки, возможно продление монтажа. Просим Вас подать заявку на продление в Офис Организатора не позднее 3-х часов до закрытия павильона. Продление платное. За дополнительной информацией обращайтесь в Технический Департамент Организатора.

\*\* В дни работы выставки зал будет открываться для участников (экспонентов) на час раньше официального открытия и закрываться на 30 мин. позже. Аналогичным образом будет происходить включение и выключение электричества. Информация для экспонентов: к 09.00 сотрудникам необходимо присутствовать на своих стендах (в дни работы выставки).

\*\*\* Регистрация посетителей будет заканчиваться за 30 мин. до официального закрытия выставки. По правилам техники безопасности необходимо освободить зал от посетителей не позднее 18.00 (в дни работы выставки)

## 1.2 Контактная информация

### Организатор

#### АО «ГРАНД ЭКСПО»

119071 Россия Москва, ул. Орджоникидзе, д.10  
Тел./Факс: +7 (495) 258 80 32  
E-mail: info@grand-expo.com  
www.kidsrussia.ru



Агент организатора (Россия, страны СНГ и Балтии)

#### ООО «ИнфоЦентр» www.exponet.ru

Россия, 198516, Санкт-Петербург, г.Петергоф,  
Санкт-Петербургский пр., д.60, литер Ф, офис 211  
Контактное лицо: **Наталья Смертина**  
Тел: +7 (812) 450 61 00  
E-mail: natasha@exponet.ru



Агент организатора (Северо-Западный регион)

#### ООО «ЭКСПО СЕРВИС» www.slight-service.ru

199106, Санкт-Петербург, В.О., 17 линия, д.4-6, оф. 525  
Контактное лицо: **Светлана Платонова**  
Тел/Факс: +7(812) 389 38 33  
E-mail: slight@mail.obit.ru; slight3@mail.obit.ru



Транспортно-экспедиционные услуги  
(только для международных экспонентов)

#### ООО «АДЕФА»

143402, Московская область, Красногорский район,  
г. Красногорск, ул. Международная, д.16,  
МВЦ «Крокус Экспо» (I павильон, офис 210)  
Тел.: +7 (495) 223 40 28 Факс: +7 (495) 223 40 29  
Контактное лицо: **Борматов Владимир**  
Генеральный директор  
Моб.: +7 (985) 763 93 62; E-mail: adefa@bk.ru  
Контактное лицо: **Попов Антон**  
Начальник отдела логистики  
Моб.: +7 (903) 228 94 76; E-mail: adefa@bk.ru



Услуги перевода

#### ООО «АПРИОРИ»

115114, Москва, Кожевническая ул., д.1, стр.1, офис 615  
Контактное лицо: **Оксана Паршина**  
Факс: +7 (499) 678 20 09; Тел.: +7 (495) 514 26 71;  
+7 (495) 545 15 71 E-mail: apriori@apriori-ltd.ru  
www.apriori-ltd.ru

### ОБЩИЕ ВОПРОСЫ И ОРГАНИЗАЦИОННЫЕ СЕРВИСЫ

#### Анна Антошина

Тел./Факс: +7 (495) 258 8032 доб. 2298  
Моб.: +7 (926) 226 91 65  
E-mail: anna.antoshina@kidsrussia.ru

#### Елена Ильина

Тел./Факс: +7 (495) 258 8032 доб. 2296  
Моб.: +7 (926) 226 91 59  
E-mail: elena.ilyina@kidsrussia.ru

#### Сергей Шейко

Тел./Факс: +7 (495) 258 80 32 доб.2294  
Моб.: +7 (926) 075 79 44  
E-mail: sergey.sheyko@kidsrussia.ru

### ТЕХНИЧЕСКИЙ ДЕПАРТАМЕНТ:

строительство стендов и технические сервисы



#### ООО «БизнесМедиаРаша» www.businessmediarussia.ru

Тел./Факс: +7 (495) 649 69 11, доб 122

#### Юлия Трушкина

E-mail: yulia.trushkina@businessmediarussia.ru

### МАРКЕТИНГОВЫЕ СЕРВИСЫ

**Анна Антошина** Тел./Факс: +7 (495) 258 8032 доб. 2298

Моб.: +7 (926) 226 91 65

E-mail: anna.antoshina@kidsrussia.ru

PR, реклама, контакты с прессой:

**Виктория Смирнова** Тел: +7 (495) 258 80 32

Моб: +7 (926) 066 62 45

E-mail: victoria.smirnova@kidsrussia.ru



Официальный туроператор

#### Спутник – спорт энд бизнес тревел

101000, Россия, Москва, Милютинский переулок, 18А

Контактное лицо: **Ольга Калашникова,**

начальник отдела въездного туризма

Тел./факс: +7 (495) 624 05 38 E-mail: olga@sputnic-sbt.ru

По вопросам оплаты: payment@sputnic-sbt.ru

www.sputnic-sbt.ru



Официальный туроператор

#### ООО «КопиниКонсалтинг» Деловой туризм

107078 Москва, ул. Садово-Спасская, д. 20, стр. 1, оф. 512

Email: olga@copini.ru; oksana@copini.ru; www.copini.ru

Тел.: +7 (977) 298 10 97 **Ольга Югова**

+7 (977) 605 07 98 **Оксана Фомина**

# 1.3 МВЦ «Крокус Экспо» – место проведения выставки



## КРОКУС ЭКСПО

Международный выставочный центр

### Адрес

МВЦ «Крокус Экспо», павильон 2, зал 7, этаж 1  
143402, Московская область, Красногорский район,  
г. Красногорск, ул. Международная, д. 16, а/я 92  
[www.crocus-expo.ru](http://www.crocus-expo.ru)

### Справочная служба МВЦ «Крокус Экспо»

I павильон: +7 (495) 727 2626

II павильон: +7 (495) 727 1138

III павильон: +7 (495) 727 2524

E-mail: [ask@crocus-off.ru](mailto:ask@crocus-off.ru)

## Схема территории «Крокус Сити»



Выставка «Kids Russia 2019» проходит здесь



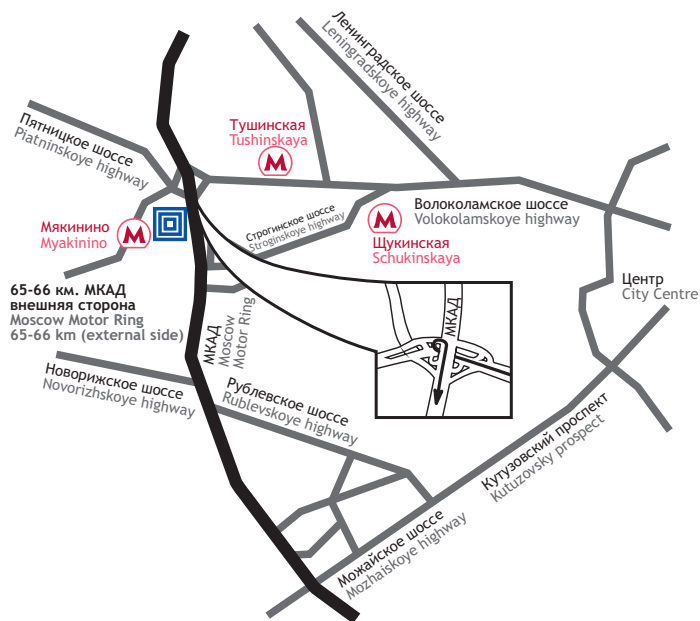
## 1.3 Схема проезда: автомобилем

### На выставку автомобилем:

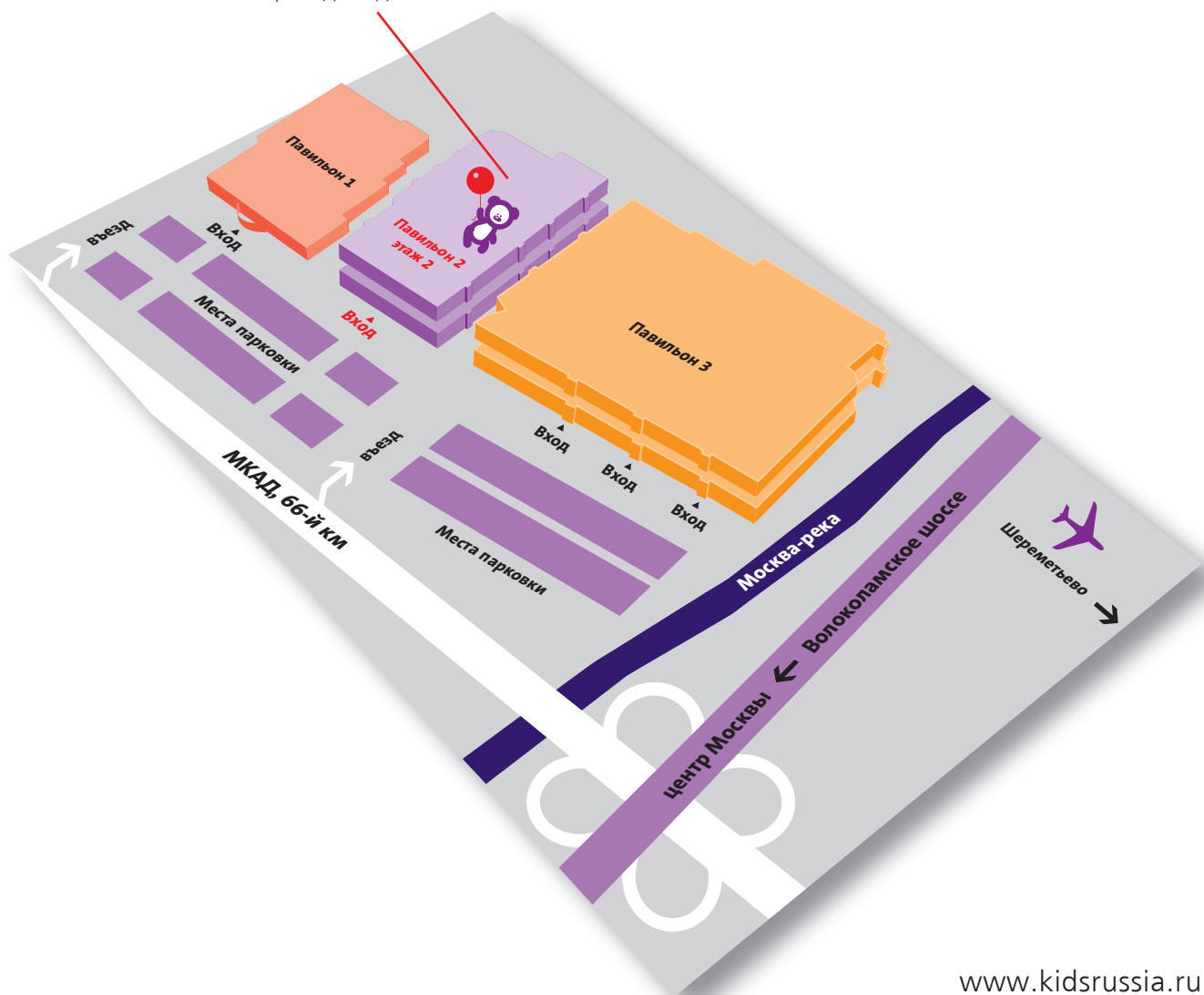
По внешней стороне МКАД (66 км) – съезд на территорию «Крокус Сити» после Волоколамского шоссе, указатель «Крокус Сити».

**Бесплатные парковки МВЦ «Крокус Экспо»:**  
напротив комплекса расположена стоянка на 20 000 машино-мест, а третий павильон располагает дополнительными паркингами на 6 000 машино-мест.

**Адрес МВЦ «Крокус Экспо»:**  
Московская область, Красногорский район,  
г. Красногорск, ул. Международная, д. 16, 18, 20.



Выставка «Kids Russia 2019» проходит здесь



# 1.3 Схема проезда: метро «Мякинино»

## Схема линий и станций Московского Метрополитена

Станция метро «Мякинино» (Арбатско-Покровская линия), расположенная на территории «Крокус Сити», обеспечивает транспортную доступность от центра Москвы (~ 35 мин.). Выходы в Павильон 3 или на территорию «Крокус Сити»



## 2. Техническая информация

---

### **Строительство стандартного стенда (оборудованная площадь)**

|     |  |         |
|-----|--|---------|
| 2.1 | Стандартный стенд  | стр. 10 |
| 2.2 | Комплектация стандартного стенда   | стр. 11 |
| 2.3 | Правила пользования стандартным стендом и ответственность экспонента   | стр. 12 |
| 2.4 | Примеры конфигураций стандартного стенда   | стр. 13 |
| 2.5 | Заказ застройки и оформления стандартного стенда:<br>Планировка стандартного стенда <b>(СХЕМА СТАНДАРТНОГО СТЕНДА)</b> .<br>Дополнительное оборудование. | стр. 14 |

### **Самостоятельная застройка (необорудованная площадь)**

|     |   |         |
|-----|---|---------|
| 2.6 | Основные правила и требования               | стр. 15 |
| 2.7 | Заказ электротехнических подключений стенда | стр. 16 |

### **Дополнительные услуги на стенд**

|     |                                |         |
|-----|--------------------------------|---------|
| 2.8 | Подвесы баннеров и конструкций | стр. 17 |
| 2.9 | Интернет и персонал на стенд   | стр. 18 |

### **Ввоз и вывоз оборудования, экспонатов, рекламной продукции**

|      |  |         |
|------|--|---------|
| 2.10 | Порядок въезда/выезда экспонентов. Письмо на ввоз/вывоз        | стр. 19 |
| 2.11 | Схема движения автотранспорта по территории МВЦ «Крокус Экспо» | стр. 20 |
| 2.12 | Разрешения, пропуска на транспорт                              | стр. 21 |
| 2.13 | Доверенность   | стр. 22 |

## 2.1 Стандартный стенд

Стандартный стенд – это типовой стенд, выполненный на основе конструктора Ostanorm, стены по периметру, включает в себя также напольное покрытие, конструкции, мебель, электрооборудование и элементы оформления.

В стандартно оборудованный стенд входит 2 кВт электроподключения.

Оборудование в соответствии с Вашим заказом (согласно заявке на участие в выставке и заказу по данному руководству) предоставляется в аренду на период работы выставки. Все элементы конструкции стенда и дополнительное оборудование должны быть возвращены по окончании выставки очищенными от остатков клейкой ленты и в неповрежденном виде.

Экспонент несет материальную ответственность за любой ущерб, нанесенный конструкциям стенда и дополнительному оборудованию.

Стоимость заказанных экспонентом, но неустраиваемых по каким-либо причинам элементов конструкции стенда или дополнительного оборудования, возмещению не подлежит.

Ключи от дверей, шкафов и витрин, а также замки можно получить в Офисе Организатора выставки под залог: 1000 рублей за ключ от двери / за замок с ключом от раздвижных дверей.

### ЭТО ВАЖНО!

### Экспоненту РАЗРЕШЕНО:

- Самостоятельно оформлять стенд с помощью s-образных крючков, лесок, цепочек, держателей плакатов и постеров, вакуумных присосок, Roll Up. Самостоятельно определять конфигурацию стандартного стенда и расположение дополнительного оборудования.



**Стандартный стенд имеет комплектацию в зависимости от кол-ва кв.м. арендуемой оборудованной площади и может быть доукомплектован и оформлен различными видами дополнительного оборудования и услуг**

**Обращаем Ваше внимание на то, что в конструкцию стенда могут быть включены технически необходимые элементы, не указанные на Вашей схеме. За дополнительной информацией обращайтесь в Технический Департамент Организатора.**

## 2.2 Комплектация стандартного стенда

| №   | Наименование  | Код         | 6 – 11<br>кв.м. | 12 – 17<br>кв.м. | 18 – 24<br>кв.м. | 25 – 36<br>кв.м. | 37 – 53<br>кв.м. | 54 – 71<br>кв.м. |
|-----|---|-------------|-----------------|------------------|------------------|------------------|------------------|------------------|
| 1.  | Ковровое покрытие (цвет на выбор: серый, светло-синий, синий, темно-синий, светло-зеленый, зеленый, темно-зеленый, красный, бордовый, черный; <b>по умолчанию цвет: серый</b> ) | 281         | Да              | Да               | Да               | Да               | Да               | Да               |
| 2.  | Стены по периметру (H=2,5 м, цвет: белый)   | 220/<br>221 | Да              | Да               | Да               | Да               | Да               | Да               |
| 3.  | Элемент стены для офисной части, переговорной, склада (H=2,5 м, цвет: белый)  | 220/<br>221 | -               | 1                | 4                | 4                | 7                | 12               |
| 4.  | Дверь раздвижная (H=2,5 м, цвет: белый)   | 240         | -               | 1                | 1                | 1                | 1                | 1                |
| 5.  | Стул (0,4*0,4*0,8 м)  | 300         | 2               | 2                | 4                | 4                | 6                | 8                |
| 6.  | Стол (квадратный 0,8*0,8 м/<br>круглый диаметр 0,8 м)   | 310/<br>314 | 1               | 1                | 3                | 3                | 4                | 5                |
| 7.  | Спот-бра (75 Вт) по периметру открытых сторон стенда (с внутренней стороны фризовой панели)   | 510         | 1               | 2                | 3                | 4                | 6                | 8                |
| 8.  | Одинарная розетка (0,5кВт/220В/16А) по периметру открытых сторон стенда   | 504a        | 1               | 1                | 2                | 2                | 3                | 3                |
| 9.  | Фризловая панель навесная (H=0,3 м, цвет: белый) по периметру открытых сторон стенда  | 116         | Да              | Да               | Да               | Да               | Да               | Да               |
| 10. | Надпись на фризловой панели (наименование компании) русскими или латинскими буквами (до 10 знаков, H=10 см, цвет: на выбор, по умолчанию цвет: красный) и номер стенда          | 104         | 1               | 1                | 1                | 1                | 1                | 1                |
| 11. | Корзина для мусора  | 377         | 1               | 1                | 1                | 1                | 1                | 1                |

Комплектация стандартного стенда площадью более 71 кв.м. складывается из комплектации стенда площадью 71 кв. м. и комплектации стенда с площадью, максимально приближенной к разнице площадей.

Например, стенд площадью 90 кв. м. будет состоять из комплектаций стенда площадью 71 кв.м. и 19 кв.м).

Замена оборудования на иное, использование его на других стендах и возврат средств за неиспользуемое оборудование, входящее в комплектацию, не предусматриваются.

Электрооборудование (светильники и розетки), входящее в комплектацию стенда, располагается вдоль открытых сторон стенда с внутренней стороны навесной фризловой панели.

В случае наличия у стенда более одной открытой стороны дополнительные фризловые надписи наносятся за дополнительную плату.

## Экспоненту КАТЕГОРИЧЕСКИ ЗАПРЕЩЕНО:

- Производить ЛЮБУЮ самостоятельную ОКЛЕЙКУ арендованного стенда и его оборудования; оформлять стенд с использованием ЛЮБОГО СКOTЧА и иных склеивающих материалов, булавок, кнопок, степлеров; сверлить конструкции; повреждать и утрачивать оборудование. Не допускается крепеж Вашего оборудования к конструкциям стенда.
- Изменять, полностью или частично демонтировать конструкции и оборудование стандартного стенда.
- Использовать собственное осветительное электрооборудование (лампочек, прожекторов и прочего оборудования), бытовые электроудлинители (сетевые множители, тройники). Экспонент несет ответственность за техническое состояние электроприборов, электрооборудования и установок, подключаемых к электрическим сетям.
- Размещать конструкции стенда, оборудование, элементы оформления и экспонаты за пределами арендованной площади. Размещать рекламу, надписи, эмблемы, логотипы и прочие изображения вблизи границ стенда и и направленную в сторону соседних стендов. Устанавливать конструкции стенда, внешние стороны которых обращены в проходы между стендами или на соседние стенды, без декорирования материалами белого цвета.
- Размещать или монтировать в пределах стандартного стенда МОБИЛЬНЫЕ СТЕНДЫ с электрическими сетями, любое выставочное оборудование и конструкции, не являющимися экспонатами участника выставки. В противном случае данный монтаж рассматривается как самостоятельная застройка Экспонентом выставочной площади и подлежит согласованию с Техническим отделом генерального застройщика - компанией ООО «БилдЭкспо» на платной основе.

### Технический отдел ООО «БилдЭкспо»

Тел/факс: 7 (495) 727 2671/70

E-mail: [ingener@builexpo.ru](mailto:ingener@builexpo.ru)

Internet: [www.builexpo.ru](http://www.builexpo.ru)

Адрес: МВЦ «Крокус Экспо», павильон №1  
(служебный вход) каб. 119.

### Ответственность экспонента за арендованное оборудование

В случае нарушения правил пользования стандартным стендом Экспонент обязан выплатить Организатору штраф в размере **500%** арендной стоимости оклеенного, измененного, поврежденного, утраченного или демонтированного оборудования.

## ЭТО ВАЖНО!

**Контроль за соблюдением правил пользования стандартным стендом осуществляется представителями генерального застройщика – компании ООО «БилдЭкспо» в непрерывном режиме во время монтажа, заезда экспонентов и работы выставки с использованием средств фото и видеофиксации.**

## 2.4 Примеры конфигурации стандартного стенда

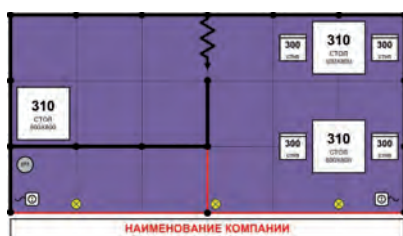
6 кв.м.



12 кв.м.



18 кв.м.



25 кв.м.



Пожалуйста, за схемой именно Вашего стенда обращайтесь в Технический Департамент Организатора

**ТЕХНИЧЕСКИЙ ДЕПАРТАМЕНТ:**  
строительство стендов и технические сервисы



BUSINESS  
MEDIA  
RUSSIA

**ООО «БизнесМедиаРаша»**  
[www.businessmediarussia.ru](http://www.businessmediarussia.ru)  
Тел./Факс: +7 (495) 649 69 11, доб 122

**Юлия Трушкина**

E-mail: [yulia.trushkina@businessmediarussia.ru](mailto:yulia.trushkina@businessmediarussia.ru)

Организатор оставляет за собой право для стабилизации конструкции стенда устанавливать дополнительные крепежные элементы (вертикальные опоры, горизонтальные балки, откосы и т.д.).

Планировка стандартного стенда  
Дополнительное оборудование

Срок: до 01 февраля 2019 г.

#### СХЕМА СТАНДАРТНОГО СТЕНДА

#### ТЕХНИЧЕСКИЙ ДЕПАРТАМЕНТ ОРГАНИЗАТОРА:



BUSINESS  
MEDIA  
RUSSIA

ООО «БизнесМедиаРаша»  
www.businessmediarussia.ru  
Тел./Факс: +7 (495) 649 69 11, доб 122

**Ваш персональный контакт:**  
**ЮЛИЯ ТРУШКИНА**  
**E-Mail: yulia.trushkina@businessmediarussia.ru**

По умолчанию арендованная Экспонентом оборудованная площадь застраивается стандартным стендом в соответствующей комплектации, в типовой конфигурации с размещением оборудования по усмотрению Организатора выставки.

Надпись на фризовой панели по умолчанию выполняется в виде русскоязычного юридического наименования компании Экспонента в пределах 10 знаков. В случае если наименование компании превышает 10 знаков, производится произвольное сокращение наименования по усмотрению Организатора выставки.

**Добро пожаловать в наш ВЫСТАВОЧНЫЙ КОНФИГУРАТОР!**

**<http://exhibitionsservicemanual.com/events/kids-russia-2019/>**

Он проведет Вас через все услуги по обустройству Вашего стенда и дополнительные услуги, которые могут Вам понадобиться для эффективного участия в выставке.

Пожалуйста, следуйте нашим рекомендациям и внимательно прочтите предоставленную информацию. Пожалуйста, заполните ниже информацию о Вашем стенде. Если у Вас возникнут какие-либо вопросы, мы всегда рады Вам помочь.



**Самостоятельная застройка арендованной необорудованной площади возможна только при строительстве нестандартных и эксклюзивных выставочных стендов.** Определение типов стендов Вы можете получить в Техническом отделе Генерального застройщика выставочного центра компании ООО «БилдЭкспо».

1. Своевременно известите Организатора о Вашей компании-застройщике, сообщив ее наименование, адрес, телефон и Ф.И.О. контактного лица.

**ВНИМАНИЕ!** Организатор оставляет за собой право не допускать к проведению монтажных работ застройщика, систематически нарушающего действующие нормы техники безопасности и правила противопожарной безопасности.

### 2. При проектировании конструкции Вашего стенда необходимо выполнить следующие требования:

- На всей площади стенда должно быть предусмотрено напольное покрытие, а также задняя и боковые стены (согласно типу заказанной площади).
- Высота стенда должна соответствовать стандартной высоте экспозиции – 2,5 м. Любое отклонение от указанного значения требует письменного согласования с Техническим Департаментом Организатора;
- Размещение логотипов и рекламных надписей Вашей компании разрешается только на внутренних поверхностях Вашего стенда;
- Внешние поверхности конструкции стенда, видимые со стороны проходов между стендами и со стороны соседних стендов, необходимо декорировать должным образом;
- Ни одна часть конструкции Вашего стенда не должна выходить за пределы занимаемой Вами выставочной площади. В случае нарушения этого условия Организатор оставляет за собой право приостановить строительство стенда;
- Необходимо оснастить свой стенд фризовой панелью с обязательным указанием на ней номера стенда и наименования экспонента.

3. Перед началом монтажных работ согласуйте с Техническим Департаментом Организатора точное расположение Вашего стенда. В противном случае любые работы, связанные с неправильным расположением конструкций Вашего стенда в рамках всей экспозиции, выполняются за счет экспонента.

4. После снятия коврового покрытия все остатки клейкой ленты должны быть удалены с пола павильона.

5. Все убытки, вызванные повреждениями любых конструкций и деталей павильона, возникшими по вине экспонента или его застройщика, возмещаются за счет экспонента.

6. Двухэтажные стенды: при строительстве двухэтажных стендов необходимо выполнять дополнительные требования:  
- оплатить наценку 50% за второй этаж стенда;  
- двухэтажный стенд должен быть оборудован огнетушителем или системой пожаротушения, также датчиками пожарной сигнализации.

**7. Согласование проекта стенда: проект Вашего стенда должен быть согласован с генеральным застройщиком выставки – компанией «БилдЭкспо».** Полный список документов Вы можете найти на сайте Генерального застройщика: [www.buildexpo.ru](http://www.buildexpo.ru)

Допуск на выставочную площадь Экспонентов/ Застройщиков производится после прохождения у Генерального застройщика контроля проектно-технической документации стендов на соответствие правилам и требованиям, действующим в Выставочном центре.

### Технический отдел ООО «БилдЭкспо»

Тел/факс: 7 (495) 727 2671/70

E-mail: [ingener@buildexpo.ru](mailto:ingener@buildexpo.ru)

Internet: [www.buildexpo.ru](http://www.buildexpo.ru)

Адрес: МВЦ «Крокус Экспо», павильон № 1, каб. 119.

### ЭТО ВАЖНО!

Контроль проектной документации, предоставляемой экспонентом/застройщиком, на соответствие требованиям, действующим в МВЦ «Крокус Экспо», осуществляется Техническим отделом генерального застройщика компании ООО «БилдЭкспо» на платной основе. Стоимости услуг зависят от категории строительства и от временных сроков (количества дней до начала монтажа).

### Информация о застройщике и заказ электроподключений

**Если Вы арендуете необорудованную площадь,** Вам необходимо предоставить Организатору **информацию о компании-застройщике** Вашего стенда на арендованной Вами выставочной площади **и заказать электротехнические подключения.**

**Срок: до 01 февраля 2019 г.**

**Внимание!**

Необходимое количество электротехнический подключений и их мощности определяет согласно разработанному электропроекту стенда Ваша компания-застройщик.

### Прайс-лист на электротехнические подключения стенда

| № | Наименование   | Цена, руб<br>(без НДС) |
|---|--|------------------------|
| 1 | Подключение к источнику электроснабжения, за 1 подключение <b>до 2 кВт</b> включительно  | 23 000,00              |
| 2 | Подключение к источнику электроснабжения, за 1 подключение <b>до 5 кВт</b> включительно  | 25 000,00              |
| 3 | Подключение к источнику электроснабжения, за 1 подключение <b>до 10 кВт</b> включительно | 30 000,00              |
| 4 | Подключение к источнику электроснабжения, за 1 подключение <b>до 20 кВт</b> включительно | 50 000,00              |
| 5 | Подключение к источнику электроснабжения, за 1 подключение <b>до 40 кВт</b> включительно | 60 000,00              |
| 6 | Подключение к источнику электроснабжения, за 1 подключение <b>до 60 кВт</b> включительно | 65 000,00              |

### ЭТО ВАЖНО!

Заказ электротехнических подключений стенда необходимо предоставить **до 01 февраля 2019 г.**

**С 1 по 14 февраля 2019 г.** заказ (изменение заказа) принимается с **50% наценкой.**

**С 15 февраля 2019 г.** заказ (изменение заказа) Организатором выставки принимается с **100% наценкой**

**ИСПОЛЬЗУЙТЕ для заказа этой услуги наш новый  
ВЫСТАВОЧНЫЙ КОНФИГУРАТОР:**

<http://exhibitionservicemanual.com/events/kids-russia-2019/>

## Дополнительные услуги на стенд

# 2.8 Подвесы баннеров и конструкций

### Заказ подвесов

Для заказа подвесов баннеров и конструкций, для заказа услуг по подвешиванию и снятию флагов, баннеров и других легких конструкций из металлического профиля, полимерных и комбинированных материалов Вам необходимо:

1. Заполнить **Бланк-заявку на навеску конструкций**.
2. Подготовить следующую документацию:
  - а) **План экспозиции**,
  - б) **Эскиз конструкции**,
  - в) **Вид сверху стенда**, с указанием места расположения подвешиваемой конструкции.

Срок: до 01 февраля 2019 г.

3. **Согласовать** перечисленную выше документацию в соответствующих подразделениях **«Крокус Экспо»**.

#### ООО «Конта»

Контактное лицо: Храбров Сергей  
Тел. + 7 (916) 514 9542

#### Главный инженер МВЦ «Крокус Экспо»

Контактное лицо: Калинин Анатолий,  
Чеченев Юрий Николаевич

4. Согласованную соответствующими подразделениями «Крокус Экспо» документацию необходимо **предоставить Организатору выставки**.

### Прайс-лист на заказ подвесов баннеров и конструкций

| № | Наименование   | Цена, руб (без НДС) |
|---|--|---------------------|
| 1 | Организация одной точки подвески и подъем груза до 10 килограмм включительно           | 18 700,00           |
| 2 | Организация одной точки подвески и подъем груза от 10 до 50 килограмм включительно     | 27 500,00           |
| 3 | Организация одной точки подвески груза от 50 до 100 килограмм включительно             | 30 800,00           |
| 4 | Оттяжка для точной ориентации подвешиваемой конструкции, за 1 точку                    | 13 200,00           |
| 5 | Подстраховка тросом частей конструкции стенда, имеющих опору на пол, за 1 точку        | 17 600,00           |
| 6 | Подвеска подъемного механизма (лебёдки) Заказчика, без его эксплуатации, за 1 механизм | 31 000,00           |
| 7 | Спуск подвешенной конструкции для работы с ней на весу, за 1 спуск                     | 17 600,00           |
| 8 | Дополнительная регулировка по высоте подвешенной конструкции, за 1 точку               | 6 600,00            |

### ЭТО ВАЖНО!

Заказы на подвесы в период монтажа и проведения мероприятия будут приниматься **с 100% наценкой**.

**ИСПОЛЬЗУЙТЕ для заказа этой услуги наш новый  
ВЫСТАВОЧНЫЙ КОНФИГУРАТОР:**

<http://exhibitionservicemanual.com/events/kids-russia-2019/>

## 2.9 Интернет, охрана, уборка и персонал на стенд

Заказ средств телекоммуникации и связи, аудио- и видео-оборудования, услуг по уборке и охране стенда, персонала

Срок: до 01 февраля 2019 г.

| № | Наименование  | Цена, руб (без НДС) |
|---|---|---------------------|
|   | <b>ИНТЕРНЕТ, WI-FI</b>  |                     |
| 1 | Подключение к сети Интернет (вкл.: настройку соединения, до 5 Мбит/с)   | 37 500,00           |
| 2 | Подключение к сети WI-FI (логин + пароль на 1 устройство, до 1 Мбит/с)  | 10 000,00           |
| 3 | Организация WI-FI доступа в интернет со стенда на 20 пользователей (до 1 Мбит/с)  | 80 000,00           |
|   | <b>ПЕРСОНАЛ НА СТЕНД</b>  |                     |
| 4 | <b>Одноразовая уборка</b> 1 кв. м стенда (уборка пылесосом ковровина, либо влажная уборка ламината / напольной плитки и очистка корзин от мусора) | 110,00              |
| 5 | <b>Индивидуальная охрана</b> материальных ценностей, 1 охранник за 1 час (не менее 8 часов)   | 1 210,00            |
| 6 | <b>Переводчик</b> со знанием европейского языка, за 1 день (не менее 8 часов)   | 9 900,00            |
| 7 | <b>Переводчик</b> со знанием восточных языков, за 1 день (не менее 8 часов)   | 14 300,00           |

**ИСПОЛЬЗУЙТЕ для заказа этой услуги наш новый  
ВЫСТАВОЧНЫЙ КОНФИГУРАТОР:**

<http://exhibitionsservicemanual.com/events/kids-russia-2019/>

**Регистрация экспонентов на выставку** осуществляется **11 марта 2019 г. с 12:00 до 20:00**.

**Для самостоятельных застройщиков** заезд на выставку осуществляется с **9 марта 2019 г. с 12:00 до 20:00** через грузовые лифты 11 и 12 павильона. 2. Экспонентам, заказавшим необорудованную площадь, для получения разрешения на ввоз стенового оборудования необходимо предварительно согласовать проект стенда с генеральным застройщиком компанией «БилдЭкспо».

### Ввоз экспонатов

осуществляется **11 марта 2019 г. с 12:00 до 20:00** через монтажные ворота пав. 2 (см. **Схема движения автотранспорта по территории «Крокус Экспо»** стр. 25). К 18:00 11 марта 2019 г. необходимо вывезти тару и упаковочный материал с территории «Крокус Экспо».

### Заезд экспонентов на стенд

**Экспонент обязуется занять стенд до 20:00 11 марта 2019 г.** и обеспечить сохранность арендованного выставочного оборудования. При наличии на стенде офисной части, витрин и архивных шкафов **ключи** от дверей и комплекты реечных замков с ключами экспонент может получить при необходимости в Офисе Организатора **под залог** в размере **1000 рублей за ключ от двери / за замок с ключом от раздвижных дверей**.

**Замечания по стандартному стенду принимаются представителями Дирекции выставки в Офисе Организатора в письменном виде до 18:00 11 марта 2019 г., после указанного срока претензии не принимаются и не рассматриваются!**

#### Примечания:

- Просим **не направлять** письмо Организатору выставки, а иметь его у представителя Вашей компании в день заезда.
- Письмо предъявляется при регистрации в день заезда с оригиналом печати и подписи руководителя компании.
- В случае возникновения проблем с ввозом/вывозом необходимо обратиться к Организатору выставки.
- **ВВОЗ/ВЫВОЗ ГРУЗОВ В ПЕРИОД РАБОТЫ ВЫСТАВКИ ЗАПРЕЩЕН!**

**ЭТО ВАЖНО!** Погрузо-разгрузочные и такелажные работы на территории выставочного центра осуществляет исключительно транспортный отдел МВЦ «Крокус Экспо». в период монтажа и демонтажа с 8.00 до 20.00. Оформление заказа производится в Сервис-центре у менеджера транспортного отдела, по телефону: +7 (495) 727-11-38. В случае оформления заказа на проведение погрузо-разгрузочных работ в транспортном отделе пропуск в зону погрузо-разгрузочных работ выдается бесплатно.

**Внимание!** Экспоненту необходимо сообщить в Технический Департамент Организатора выставки размеры и вес крупногабаритных экспонатов не позднее, чем за 30 дней до начала монтажа.

**Организатор выставки не несет ответственности за сохранность экспонатов в период монтажа/демонтажа выставки, а также не вывезенные в установленные сроки.**

**ИСПОЛЬЗУЙТЕ для загрузки образца письма на ввоз/вывоз наш новый ВЫСТАВОЧНЫЙ КОНФИГУРАТОР**

**<http://exhibitionservicemanual.com/events/kids-russia-2019/>**

Любой стенд, не занятый к 20:00 11 марта 2019 г., считается свободным и может быть передан Организатором другим компаниям, **если иные условия не согласованы заранее.**

### Вывоз оборудования, экспонатов

Экспонент обязуется вывезти свои экспонаты к 20:00 14 марта 2019 г.

### Письмо на ввоз/вывоз

Ввоз грузов (оборудования и экспонатов!) осуществляется во время монтажа экспозиции согласно следующей **процедуре**:

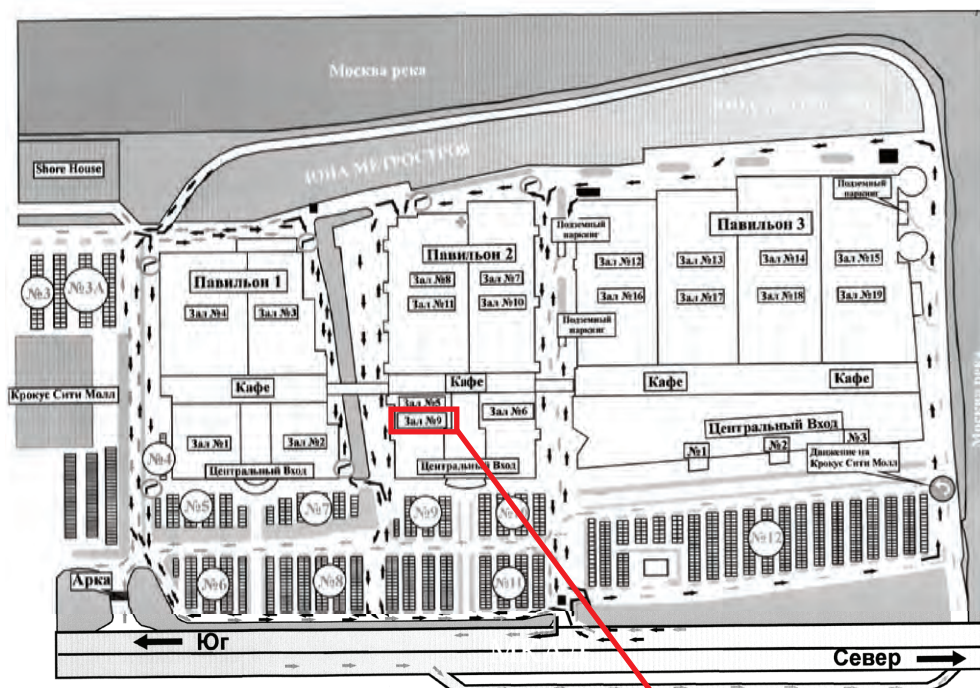
- 1) подготовьте **письмо** с перечнем ввозимого оборудования и экспонатов в **3-х экземплярах** на бланке Вашей компании;
- 2) в день заезда завизируйте письмо в Сервис-центре 2 павильона;
- 3) на основании завизированного письма и имеющегося у вас пропуска в зону погрузки/разгрузки произведите ввоз оборудования и экспонатов через монтажные ворота 5 зала. Первый экз. письма остается в сервисной службе «Крокус Экспо»; второй экземпляр – у службы безопасности «Крокус Экспо».

**Сохраните 3-й экз. письма, который в день выезда необходимо заверить в Сервис-центре 2 для получения разрешения на вывоз оборудования)**

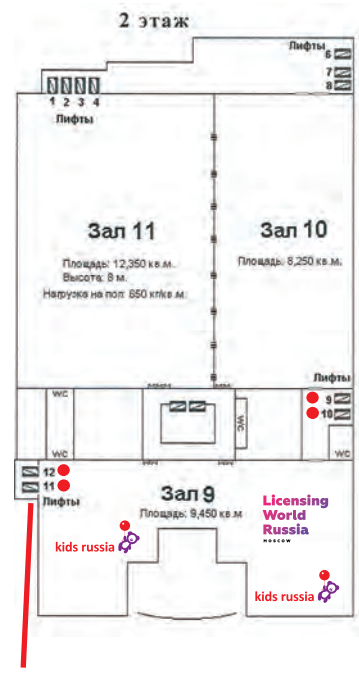
**Образец письма** на ввоз-вывоз оборудования на территорию выставки Вы найдете в *Приложении 1*, или на сайте конфигуратора: **<http://exhibitionservicemanual.com/events/kids-russia-2019/>**

## 2.11 Схема движения автотранспорта

### Схема движения автотранспорта по территории МВЦ «Крокус Экспо»



← Направление движения Грузового авто транспорта  
← Направление движения Легкового авто транспорта  
Шагбум  
Номера парковочных площадок



**монтажные ворота 11 и 12**

В 9-й зал лифты расположены с двух сторон:  
№ 11, 12 – со стороны Пав. 1  
№ 9, 10 – со стороны Пав. 3



### ЭТО ВАЖНО!

Пропуска на машины для ввоза и вывоза экспонатов и рекламной продукции предоставляются дирекцией выставки **в день заезда 11 марта 2019 г. (один бесплатный пропуск для каждого экспонента, оплатившего полную сумму регистрационного сбора)**. Возможна замена только одного номера машины на пропуске (соответственно, для въезда и выезда).

**Следите за сохранностью пропусков вплоть до вывоза экспонатов и рекламной продукции в день демонтажа!** Утерянные пропуска не восстанавливаются и покупаются за дополнительную плату в транспортном отделе МВЦ «Крокус Экспо»

Заказ пропусков на автомобили  
и разрешений

Срок: до 01 февраля 2019 г.

Прайс-лист на пропуска для автомобилей и разрешения

| № | Наименование   | Цена, руб<br>(без НДС) |
|---|--|------------------------|
|   | <b>Пропуска на автомобили</b>  |                        |
| 1 | <b>VIP-пропуск</b> для автомобилей на стоянку на общий период проведения выставки, за 1 шт.  | 15 000,00              |
|   | <b>Пропуск для автомобилей в зону проведения погрузочно-разгрузочных работ на период монтажа/демонтажа и проведения выставки, за 1 шт.</b> |                        |
| 2 | для легкового автомобиля   | 2 750,00               |
| 3 | для грузового автомобиля   | 7 150,00               |
| 4 | <b>Разрешение</b> на использование собственных аудиовизуальных устройств*, за 1 устройство   | 3 500,00               |

### ЭТО ВАЖНО!

\* В соответствии с основными требованиями при проведении мероприятий в МВЦ «Крокус Экспо» ([http://www.srocus-expo.ru/files/2018/reqs18\\_02jul.pdf](http://www.srocus-expo.ru/files/2018/reqs18_02jul.pdf)) пунктом 6.13 с 1 января 2017 года презентационное и аудиовизуальное оборудование допускается к использованию на мероприятии только после проведения соответствующей проверки специалистами Генерального застройщика, компанией ООО «БилдЭкспо». Стоимость проверки аудиовизуальной техники составляет 3500 рублей за 1 единицу.

Если **оборудование принадлежит Экспоненту** при наличии подтверждающих документов, разрешение предоставляется **БЕСПЛАТНО** специалистами Технического отдела ООО «БилдЭкспо». Порядок получения разрешения и перечень подтверждающих документов определяет Технический отдел ООО «БилдЭкспо» (1-й этаж, офис 119, тел.: + 7 (495) 727-26-71, e.mail: [ingener@buildexpo.ru](mailto:ingener@buildexpo.ru)).

**Разрешение на использование Вы можете приобрести в Сервис-Центре 2 павильона.  
За подробной информацией обращайтесь в Технический Департамент Организатора.**

**Несанкционированный** ввоз аудиовизуального оборудования без заказа и оплаты разрешения или без отметки ООО «БилдЭкспо» на списке ввозимого оборудования на территорию МВЦ «Крокус Экспо» влечет за собой **штраф в размере 20 000 руб.**

**ИСПОЛЬЗУЙТЕ для заказа этой услуги наш новый  
ВЫСТАВОЧНЫЙ КОНФИГУРАТОР:**

<http://exhibitionservicemanual.com/events/kids-russia-2019/>

### Доверенность

Доверенность, выданная компанией уполномоченному сотруднику, служит основанием для подписания от имени компании финансовых и бухгалтерских документов, в том числе актов выполненных работ и оказанных услуг, оформления заказов на дополнительные услуги и оборудование в период проведения выставки, а также получения от Организатора бэджей компании и других материалов, связанных с участием компании в Международной Специализированной Выставке товаров для детей KIDS RUSSIA.

#### Образец доверенности

см. в *Приложении 2*.

#### Примечания:

- **Не высылайте** доверенность в адрес Организатора.
- **Доверенность**, с оригиналом печати и подписи руководителя компании, предъявляется при регистрации в день заезда и служит основанием для получения бэджей для Экспонента.
- При оформлении финансовых и бухгалтерских документов сдается Организатору.

**ИСПОЛЬЗУЙТЕ** для загрузки доверенности наш **новый**  
**ВЫСТАВОЧНЫЙ КОНФИГУРАТОР:**  
<http://exhibitionservicemanual.com/events/kids-russia-2019/>



## 2. Маркетинговая информация

---

|     |  |         |
|-----|--|---------|
| 3.1 | Информация и реклама в Официальный каталог             | Стр. 24 |
| 3.2 | Рекламные услуги                                       | Стр. 26 |
| 3.3 | Представление Ваших новых товаров в Центре What's New! | Стр. 27 |
| 3.4 | Логотипы и баннеры выставки в Вашей рекламе            | Стр. 29 |

### **Ваши специальные бесплатные возможности**

|     |   |         |
|-----|---|---------|
| 3.5 | Ближе к клиенту! <b>Именной пригласительный баннер</b>        | Стр. 30 |
| 3.6 | Ближе к клиенту! <b>Пригласительное письмо вашему клиенту</b> | Стр. 31 |
| 3.7 | Ближе к клиенту! <b>Пригласительный билет на выставку</b>     | Стр. 32 |

**ИСПОЛЬЗУЙТЕ** для заказа этой услуги наш новый  
**ВЫСТАВОЧНЫЙ КОНФИГУРАТОР:**

**<http://exhibitionservicemanual.com/events/kids-russia-2019/>**

Если у Вас возникнут какие-либо вопросы, мы всегда рады Вам  
ПОМОЧЬ.

## 3.1 Официальный каталог

### Заказ на размещение информации

Для заказа на размещение информации в Официальный каталог выставки Вам необходимо заполнить **СООТВЕТСТВУЮЩЕЕ ПОЛЕ В ВАШЕМ ЛИЧНОМ КАБИНЕТЕ**.

В Официальном каталоге публикуется подробная информация о выставке и о компаниях, являющихся экспонентами выставки. Каждый экспонент выставки получает бесплатно 1 экз. Официального каталога выставки.

Каталог бесплатно распространяется ключевым байерам, представителям профильных федеральных и региональных органов государственной власти, представителям общей и отраслевой прессы. Продажа Каталога всем заинтересованным посетителям производится в кассах МВЦ «Крокус Экспо» в период проведения выставки.

Официальный каталог выставки – важнейший рабочий инструмент для участников отраслевого рынка после выставки.

### Формат и тираж

- Формат: 145 x 215 мм
- Тираж: 1 000 экз.

#### Примечания:

- Информация о компании и продуктовых группах представлена также на английском языке.
- Организатор обеспечивает перевод на английский язык только контактной информации в случае, если экспонент не предоставил такую информацию. При этом Организатор несет ответственность лишь за точность перевода оригинального русского текста.
- Организатор не несет ответственность в случаях: задержки по вине экспонента формы для подачи информации в каталог, а также любой рекламной информации; ошибочной и/или неполной информации по вине экспонента.

### Срок: до 01 февраля 2019 г.



▲ образцы размещения в каталоге лого и информации о компании

### Структура каталога

- Приветствия официальных лиц участникам и посетителям выставки
- Общая информация о выставке
- План зала
- Деловая программа выставки
- Алфавитный список компаний-участников
- Список компаний-участников по товарным группам
- Список компаний-участников по странам

Вся информация в каталоге представлена на двух языках: русском и английском.

**В случае если Вы не заполните СООТВЕТСТВУЮЩЕЕ Поле в ВАШЕМ ЛИЧНОМ КАБИНЕТЕ информация о Вашей компании в Официальном каталоге выставки будет представлена в соответствии с поданной Заявкой на участие.**

Вам необходимо заполнить поле «ОПИСАНИЕ ДЕЯТЕЛЬНОСТИ КОМПАНИИ» в Вашем личном кабинете на нашем сайте: [www.kidsrussia.ru](http://www.kidsrussia.ru)

## 3.1 Официальный каталог

### Заказ на размещение рекламы

Для заказа на размещение рекламы в Официальный каталог выставки используйте наш новый выставочный **КОНФИГУРАТОР**. Реклама в Официальном каталоге является не только отличным способом продвижения компании во время выставки, но и работает на Вас весь следующий год, являясь важнейшим рабочим инструментом для участников отраслевого рынка после выставки.

**Срок: до 01 февраля 2019 г.**

Ваша рекламная полоса в каталоге обязательно появится на смежной с Вашей записью полосе.

### Прайс-лист на размещение рекламы в Официальном каталоге

| № | Наименование   | Цена, руб (без НДС) |
|---|--|---------------------|
| 1 | 1/2 полосы цвет. (формат модуля: 125 мм x 95 мм)   | 12 500,00           |
| 2 | Полная полоса цвет. (обрезной формат: 145 мм x 215 мм)   | 21 500,00           |
| 3 | Разворот цвет.   | 34 500,00           |
| 4 | 2-я, 3-я стр. обложки цвет.  | 34 500,00           |
| 5 | Дополнительный логотип компании цветной (размещение – рядом с информацией о компании и основным логотипом) | 2 000,00            |

#### Технические требования к рекламным материалам:

- Принимаемые форматы: PostScript/EPS L3, PDF, TIFF, JPEG не ниже 300 dpi
- Предоставляются все изображения, шрифты и начертания, используемые в верстке (по запросу)
- Цветовая модель CMYK
- Файлы должны сопровождаться подписанным макетом или распечаткой
- Обрезающиеся изображения должны иметь отступы на вылет (bleeds) 3-5 мм.
- Внутриполосные изображения и текст должны отстоять от линий резки не менее, чем на 3-5 мм.
- Суммарный % краски (total ink) для бумаги - не более 320%
- Сохраняйте копии всех присланных материалов.
- **Логотип:** в формате .eps в кривых; либо в формате jpg или tif (не ниже 300 dpi)
- **Ваши файлы теперь Вы сможете загрузить через наш сайт при заполнении ONLINE-ФОРМЫ 7.**
- При отправке файлов по E-mail обязательно изготовьте образец Вашей рекламной полосы с помощью программы Adobe Acrobat и пришлите нам соответствующий PDF файл вместе с файлами Вашей рекламы.

#### ЭТО ВАЖНО!

**Публикация основного логотипа вашей компании в каталоге – БЕСПЛАТНО!**

Загрузите логотип в соответствии с техническими требованиями при заполнении **ЗАЯВКИ НА УЧАСТИЕ**.

**ИСПОЛЬЗУЙТЕ для заказа этой услуги наш новый ВЫСТАВОЧНЫЙ КОНФИГУРАТОР:**

<http://exhibitionservicemanual.com/events/kids-russia-2019/>

## 3.2 Рекламные услуги

### Заказ рекламных услуг

Для заказа рекламных услуг используйте наш новый выставочный **КОНФИГУРАТОР (РАЗДЕЛ МАРКЕТИНГ)**. Ваша компания получит еще больше важных инструментов для получения коммерческого результата от участия в выставке.

Срок: до 01 февраля 2019 г.

Воспользуйтесь уникальным шансом оказаться в фокусе внимания целевой аудитории потенциальных покупателей, посетивших выставку!

### Прайс-лист на заказ рекламных услуг

| №  | Наименование (Место размещения Вашей рекламы)  | Цена, руб (без НДС) |
|----|--|---------------------|
|    | <b>Путеводитель</b> 145 x 215 мм. Тираж 5 000 экз., 4+4, выдается каждому посетителю при регистрации                           |                     |
| 1  | обложка (2,3 стр)  | 34 500,00           |
| 2  | внутренняя полоса  | 21 500,00           |
| 3  | разворот (2 смежные полосы)  | 34 500,00           |
| 4  | логотип вашей компании на плане экспозиции (цветной)<br>+ бонус: размещение логотипа на баннере перед входом в выставочный зал | 8 500,00            |
|    | <b>Бейдж участника и посетителя</b> Тираж 10 000 экз.  |                     |
| 5  | логотип компании (черно-белый) на пластиковых бейджах  | 63 500,00           |
|    | <b>Аренда рекламных конструкций и носители</b>   |                     |
| 6  | Аренда рекламной конструкции «Tritex» 1,0x2,8м (без изготовления баннера, вкл. монтаж носителя)                                | 22 000,00           |
| 7  | Аренда рекламной конструкции «Tritex» 2,0x2,0м (без изготовления баннера, вкл. монтаж носителя)                                | 25 000,00           |
| 8  | Изготовление баннера (полноцветная печать на баннерной ткани), за 1 кв.м.  | 1 000,00            |
|    | <b>Промо-акции</b>   |                     |
| 9  | Распространение рекламной продукции промоутерами (опросы) вне зала, за 1 чел.  | 25 000,00           |
| 10 | Работа промоутера экспонента в выставочном зале  | 21 500,00           |
|    | <b>Объявления по громкой связи зала</b>  |                     |
| 11 | Информационное объявление (не более 45 сек.), за 1 объявление  | 1 000,00            |
| 12 | Рекламное объявление (не более 45 сек.), за 1 объявление   | 2 000,00            |
| 13 | Информационное / рекламное объявление (не более 45 сек.) с CD-носителя, за 1 объявление  | 2 500,00            |
|    | <b>Дополнительный бейдж экспонента</b>   |                     |
| 14 | Дополнительный бейдж экспонента  | 1 000,00            |
| 15 | <b>Разрешение</b> на надстройку 2-го этажа стенда (70% от стоимости 1 кв.м. необор. площади)                                   | 6 713,00            |

**ИСПОЛЬЗУЙТЕ** для заказа этой услуги наш новый **ВЫСТАВОЧНЫЙ КОНФИГУРАТОР (раздел МАРКЕТИНГ):**

<http://exhibitionservicemanual.com/events/kids-russia-2019/>

## 3.3 Представление Ваших НОВЫХ ТОВАРОВ



### Центр новых товаров What's New!

Используйте этот удивительно простой и эффективный выставочный ресурс и получите шанс выделить Ваши новые товары из остальной массы других товаров, чтобы **гарантированно привлечь к ним внимание целевых групп посетителей выставки!**

ВАШИ ВОЗМОЖНОСТИ ВКЛЮЧАЮТ:

- Представление Вашего нового товара в специальной зоне **ЦЕНТР НОВИНОК WHAT'S NEW!**
- Размещение информации о Вашем новом товаре в печатном **ПУТЕВОДИТЕЛЕ ПО НОВЫМ ТОВАРАМ**, представленным на выставке.

Центр расположен перед входом в выставочный зал. **В стеклянных секциях демонстрационных витрин** с подсветкой экспоненты выставляют свои **новые товары**. Каждая секция снабжена **указателем с названием компании и № стенда на выставке**.

Для заказа на размещение новых товаров в Центре What's New! и информации о товарах и рекламы в Путеводителе по новым товарам используйте наш новый выставочный **КОНФИГУРАТОР (РАЗДЕЛ МАРКЕТИНГ)**.

Срок: до 01 февраля 2019 г.



**Постарайтесь оформить свои новинки в витрине таким образом, чтобы сделать их как можно более яркими и привлекательными!**

#### Примечания:

- Установка товаров в зарезервированные секции и их декорирование осуществляется с 9:00 до 19:00 11 марта 2019 г. (в день заезда экспонентов) или с 9:00 до 9:30 12 марта 2019 г. (в 1-й день выставки). **Размещение товаров в зарезервированных секциях производится в порядке регистрации.**
- При аренде трех секций в одной витрине экспонент может предварительно выбрать месторасположение витрины в Центре новинок.
- **Крупногабаритные новые товары могут быть размещены на подиуме.** Для заказа подиума обратитесь к Организатору, контактное лицо Анна Антошина: [anna.antoshina@kidsrussia.ru](mailto:anna.antoshina@kidsrussia.ru)
- Установленные в секции товары экспоненты забирают из Центра новых товаров по окончании выставки, начиная с 17:00 до 20:00 14 марта 2019 г. (в последний день выставки). **Организатор не несет ответственности за товары, которые остались в секциях после указанного времени, и они могут быть пожертвованы на благотворительность.**
- Резервирование секции автоматически включает размещение информации о товаре в **Путеводителе по новым товарам**.

Участвуйте в Центре новинок What's New! Это бьющий точно в цель инструмент продвижения новых товаров не только для компаний, традиционных участников выставки, но и абсолютно эффективный инструмент, дающий старт для начинающих игроков рынка.

## 3.3 Представление Ваших НОВЫХ ТОВАРОВ



### Путеводитель по новым товарам

Используйте Путеводитель по новым товарам и инновационным разработкам, представленным на выставке в качестве уникального справочного издания, чтобы **обеспечить покупателей, трейдеров и прессу информацией о Ваших новых товарах**, задав таким образом для Ваших покупателей тренд на предстоящий год. Путеводитель служит важным инструментом и руководством для Ваших деловых контактов.

Путеводитель структурирован по 12 товарным группам, представленных на выставке, он компактен и прост в обращении, информация представлена на 2-х языках: русском и английском.

**Тираж: 5 000 экз. Формат: 145 x 215 мм. Цветн. 4+4**

Путеводитель доступен **всем заинтересованным посетителям** в Центре новых товаров What's New! и на всех инфостойках специальных зон выставки (Зона регистрации посетителей, Информационная стойка, Пресс-центр, Бизнес-Форум, Бизнес-Центр, Ритейл-центр) **бесплатно**.

**Срок: до 01 февраля 2019 г.**



▲ образец размещения информации о новом товаре в Путеводителе

### Прайс-лист на заказ презентации Ваших новых товаров

| №  | Наименование   | Цена, руб (без НДС) |
|--|--|---------------------|
| <b>Аренда секций в Центре новых товаров What's New!</b>                |  |                     |
| 1  | Аренда секции 0,5 x 0,5 x 0,4 м в витрине (д*ш*в)              | 12 990,00           |
| 2  | Аренда подиума 1,0 м x 1,0 м (для крупногабаритных новинок)    | 19 490,00           |
| <b>Информация о товаре в Путеводитель по новым товарам What's New!</b> |  |                     |
| 3  | Дополнительный вход в Путеводитель (при условии аренды секции) | 5 000,00            |
| 4  | Вход в Путеводитель (без аренды секции)                        | 7 500,00            |
| 5  | Реклама в Путеводитель (внутренняя полоса)                     | 21 500,00           |

**ИСПОЛЬЗУЙТЕ для заказа этой услуги наш новый ВЫСТАВОЧНЫЙ КОНФИГУРАТОР (раздел МАРКЕТИНГ):**

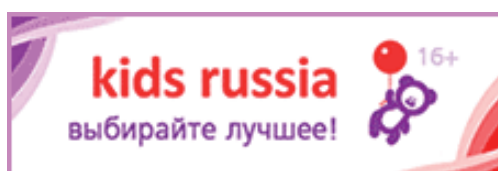
**<http://exhibitionservicemanual.com/events/kids-russia-2019/>**

## 3.4 Логотипы и баннеры выставки

### Логотипы и баннеры выставки в Вашей рекламе

Используйте копии логотипов и баннеров нашей выставки, предназначенных для легального воспроизведения, для того, чтобы **сделать Ваши рекламные материалы более привлекательными.**

Как дополнительную возможность Вы можете использовать вертикальный или горизонтальный формат логотипа, с датой или без даты, в черно-белом варианте или цветном (в различных цветовых моделях).



Вы можете загрузить логотипы и баннеры на нашем сайте:

<http://kidsrussia.ru/press/logo/>

### Ближе к клиенту!

Предлагаем Вам воспользоваться инструментами, с помощью которых Вы сможете пригласить Ваших клиентов посетить Ваш стенд и привлечь дополнительное внимание аудитории к Вашему участию в выставке!

### E-Banner

Теперь у вас есть возможность привлечь дополнительное внимание к Вашему участию в выставке и к Вашему стенду с помощью **персонального пригласительного баннера**, в котором будут размещены информация о выставке, **название Вашей компании и номер Вашего стенда**.

В Вашем личном кабинете на сайте выставки введите в предложенную **online-форму** название компании (или иную информацию) или воспользуйтесь названием, введенным автоматически.

### Как использовать созданный баннер?

- Чтобы **вставить баннер на сайт**, воспользуйтесь, пожалуйста, кодом для вставки или сохраните его, кликнув на нем правой кнопкой мыши и выбрав в меню «Сохранить изображение как...».
- **Разместите баннер у себя на сайте**, и он оповестит посетителей сайта о Вашем участии в выставке
- **Разместите баннер в подписи к Вашим электронным письмам** и все Ваши респонденты будут приглашены на выставку.
- **Вставьте баннер в пригласительное письмо**, и он сделает его более привлекательным, весомым и располагающим к прочтению.
- **Сохраните его** в своих документах и используйте для любых рекламных целей.



Создайте свой персональный пригласительный баннер и с его помощью пригласите посетителей к себе на стенд!

Вы можете создать Именной пригласительный баннер на нашем сайте:  
[http://kidsrussia.ru/part/exponent/special\\_offers/closer\\_to\\_the\\_customer/author\\_invitation\\_banner.php](http://kidsrussia.ru/part/exponent/special_offers/closer_to_the_customer/author_invitation_banner.php)



### Ближе к клиенту!

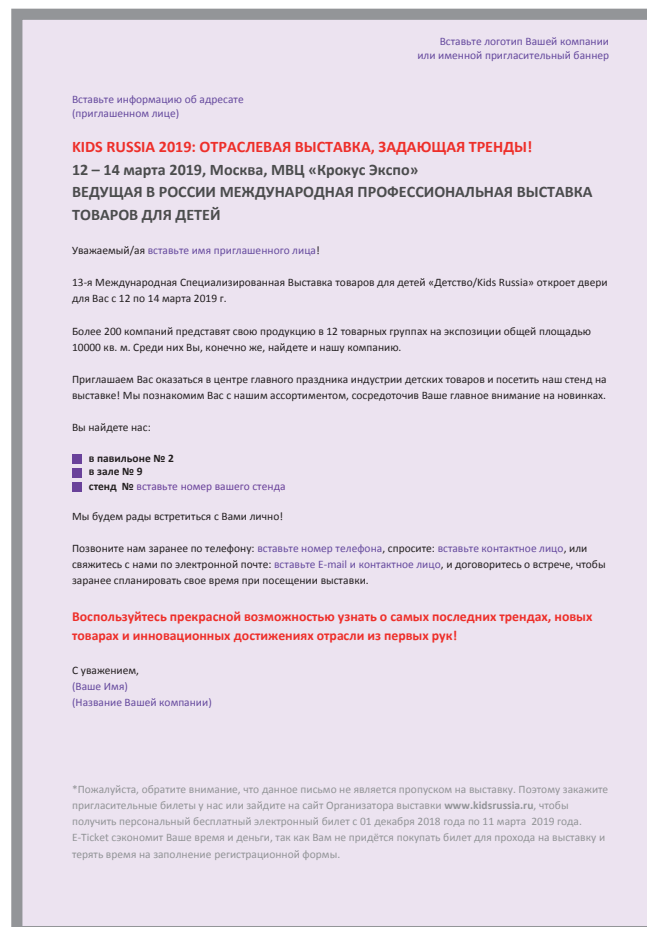
Предлагаем Вам воспользоваться инструментами, с помощью которых Вы сможете пригласить Ваших клиентов посетить Ваш стенд и привлечь дополнительное внимание аудитории к Вашему участию в выставке!

### Пригласительное письмо клиенту

С этим письмом Вы можете **персонально пригласить** Вашего клиента **посетить Ваш стенд**. Просто скачайте письмо и **внесите данные приглашаемого лица**.

### Как использовать созданное письмо?

- Для рассылки по электронной почте.
- Для почтовой рассылки в качестве сопроводительного письма Вашим клиентам вместе с пригласительными билетами (см. стр. 32).



Ознакомиться с предложенным текстом Пригласительного письма Вашему клиенту Вы можете в *Приложении 3*.

Вы можете загрузить Шаблон Пригласительного письма на нашем сайте:  
[http://kidsrussia.ru/part/exponent/special\\_offers/closer\\_to\\_the\\_customer/template\\_invitation\\_letter.php](http://kidsrussia.ru/part/exponent/special_offers/closer_to_the_customer/template_invitation_letter.php)

Ваши специальные бесплатные возможности

## 3.7 Пригласительный билет

### Ближе к клиенту!

Предлагаем Вам воспользоваться инструментами, с помощью которых Вы сможете пригласить Ваших клиентов посетить Ваш стенд и привлечь дополнительное внимание аудитории к Вашему участию в выставке!

### Пригласительный билет

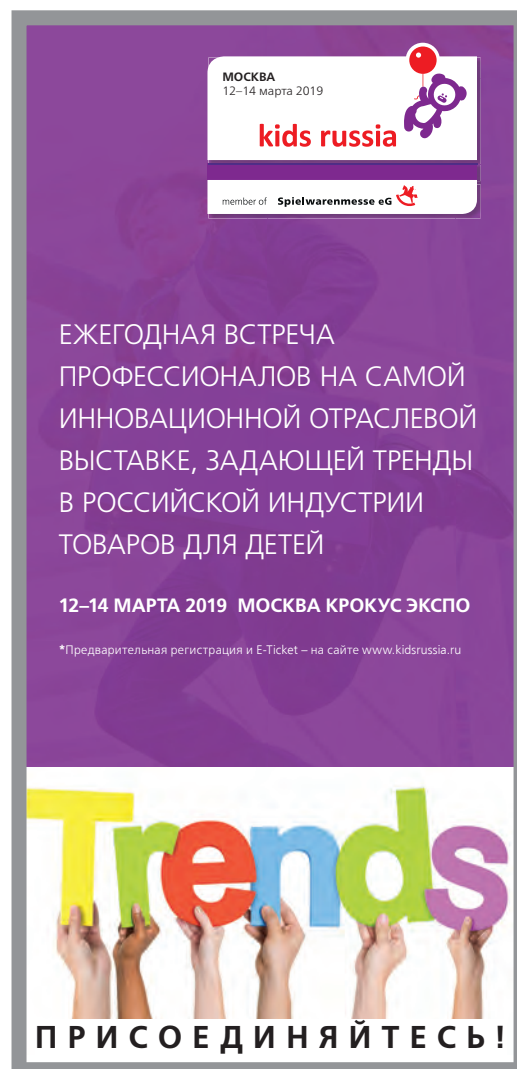
**С 3 декабря 2018 г.** мы запускаем многоступенчатую систему распространения пригласительных билетов посетителям выставки – специалистам отрасли.

**В период подготовки к выставке мы задействуем наиболее эффективные механизмы распространения:**

- > через экспонентов выставки
- > через организаторов смежных отраслевых выставок
- > по итогам телемаркетинга (за 1 месяц до выставки)
- > через собственную базу данных (~ 38 000 входов)
- > через наших информационных партнеров
- > через партнерские отраслевые ассоциации

**Значительная роль** в распространении приглашений на выставку своим клиентским базам **принадлежит и самим экспонентам** выставки.

**Закажите у нас бесплатные пригласительные билеты для Ваших клиентов** и всех тех, с кем Вы хотели бы встретиться на выставке.



МОСКВА  
12-14 марта 2019

**kids russia**

member of Spielwarenmesse eG

ЕЖЕГОДНАЯ ВСТРЕЧА  
ПРОФЕССИОНАЛОВ НА САМОЙ  
ИННОВАЦИОННОЙ ОТРАСЛЕВОЙ  
ВЫСТАВКЕ, ЗАДАЮЩЕЙ ТРЕНДЫ  
В РОССИЙСКОЙ ИНДУСТРИИ  
ТОВАРОВ ДЛЯ ДЕТЕЙ

12-14 МАРТА 2019 МОСКВА КРОКУС ЭКСПО

\*Предварительная регистрация и E-Ticket – на сайте [www.kidsrussia.ru](http://www.kidsrussia.ru)

**Trends**

**ПРИСОЕДИНЯЙТЕСЬ!**

Общий тираж пригласительных билетов: 5 000 экземпляров!

Для заказа бесплатных пригласительных билетов на выставку для распространения среди Ваших клиентов пожалуйста, позвоните Анне Антошиной по тел. +7 (495) 258 8032

---

|  |         |
|--|---------|
| <i>Приложение 1. Письмо на ввоз/вывоз. Образец</i>                 | Стр. 34 |
| <i>Приложение 2. Доверенность. Шаблон</i>                          | Стр. 35 |
| <i>Приложение 3. Приглашительное письмо Вашему клиенту. Шаблон</i> | Стр. 36 |
| <i>Приложение 4. Правила пожарной безопасности</i>                 | Стр. 37 |
| <i>Приложение 5. Правила проведения электротехнических работ</i>   | Стр. 38 |

# Приложение 1. Письмо на ввоз/вывоз. Образец

## ПИСЬМО ДЛЯ ВВОЗА И ВЫВОЗА ОБОРУДОВАНИЯ И ЭКСПОНАТОВ EXHIBITS AND EQUIPMENT ENTRY AND REMOVAL



Письмо / Letter № \_\_\_\_\_

|  |   |
|--|---|
| <p><b>Предоставляется в 3-х экземплярах:</b><br/>                 1-й экземпляр остается в Сервис-центре;<br/>                 2-й экземпляр передается охраннику на монтажных воротах;<br/>                 3-й экземпляр остается у Экспонента до конца мероприятия для оформления разрешения на вывоз оборудования.</p> | <p><b>To be submitted in triplicate:</b><br/>                 One copy is left at the Service centre;<br/>                 The second copy is left with the security guard at loading gates;<br/>                 The third copy is kept by Exhibitor till departure to obtain a removal authorization.</p> |
|--|---|

Компания / Company   
Название компании по договору / Company name as contracted

Выставка / Exhibition

Даты проведения / Running period

Павильон / Pavilion  Зал / Hall  Стенд / Stand

### СПИСОК ЭКСПОНАТОВ/EQUIPMENT LIST:

|     | Наименование<br>Description | Серийный номер/Identification number<br>(для теле-, видео-, аудиоаппаратуры,<br>бытовой и оргтехники / for TV, video,<br>audio and office equipment) | Количество<br>Quantity |
|-----|-----------------------------|--|------------------------|
| 1.  |                             |  |                        |
| 2.  |                             |  |                        |
| 3.  |                             |  |                        |
| 4.  |                             |  |                        |
| 5.  |                             |  |                        |
| 6.  |                             |  |                        |
| 7.  |                             |  |                        |
| 8.  |                             |  |                        |
| 9.  |                             |  |                        |
| 10. |                             |  |                        |

Ф.И.О. / Full name   
 Должность / Job title   
 Телефон / Phone

Дата / Date   
 Подпись / Signature   
 М.П. / Stamp

Заполняется сотрудниками «Крокус Экспо» / To be completed by Crocus Expo employees:

| ВВОЗ / ENTRY | ВЫВОЗ / REMOVAL |
|--------------|-----------------|
|              |                 |

## Приложение 2. Доверенность. Шаблон

[БЛАНК ФИРМЫ]

### Доверенность

Место выдачи \_\_\_\_\_

Дата выдачи

« \_\_\_\_ » \_\_\_\_\_ 20 \_\_ г.

\_\_\_\_\_ в лице \_\_\_\_\_,  
(фирменное наименование компании) (должность, руководителя Ф.И.О.)

действующего на основании \_\_\_\_\_, доверяет \_\_\_\_\_  
(устав, положение) (должность Ф. И. О.)

паспорт \_\_\_\_\_, выданный \_\_\_\_\_  
(номер) (кем, дата выдачи)

подписывать от имени \_\_\_\_\_ финансовые и бухгалтерские документы,  
(фирменное наименование компании)

в том числе акты выполненных работ и оказанных услуг, оформлять заказы на дополнительные услуги и оборудование на выставке, производить расчеты по оказанным услугам, выполненным работам, связанным с участием в выставке \_\_\_\_\_

Полномочия по настоящей доверенности не могут быть переданы другим лицам.

Доверенность действительна до « \_\_\_\_ » \_\_\_\_\_ 20 \_\_ г.

Подпись представителя \_\_\_\_\_ удостоверяю.  
(образец подписи)

Руководитель \_\_\_\_\_  
(должность, Ф.И.О.) (подпись, М.П.)

## Приложение 3. Пригласительное письмо клиенту. Шаблон

Вставьте логотип Вашей компании  
или именной пригласительный баннер

Вставьте информацию об адресате  
(приглашенном лице)

**KIDS RUSSIA 2019: ОТРАСЛЕВАЯ ВЫСТАВКА, ЗАДАЮЩАЯ ТРЕНДЫ!**  
**12 – 14 марта 2019, Москва, МВЦ «Крокус Экспо»**  
**ВЕДУЩАЯ В РОССИИ МЕЖДУНАРОДНАЯ ПРОФЕССИОНАЛЬНАЯ ВЫСТАВКА**  
**ТОВАРОВ ДЛЯ ДЕТЕЙ**

Уважаемый/ая **вставьте имя приглашенного лица!**

13-я Международная Специализированная Выставка товаров для детей «Детство/Kids Russia» откроет двери для Вас с 12 по 14 марта 2019 г.

Более 200 компаний представят свою продукцию в 12 товарных группах на экспозиции общей площадью 10000 кв. м. Среди них Вы, конечно же, найдете и нашу компанию.

Приглашаем Вас оказаться в центре главного праздника индустрии детских товаров и посетить наш стенд на выставке! Мы познакомим Вас с нашим ассортиментом, сосредоточив Ваше главное внимание на новинках.

Вы найдете нас:

- **в павильоне № 2**
- **в зале № 9**
- **стенд № **вставьте номер вашего стенда****

Мы будем рады встретиться с Вами лично!

Позвоните нам заранее по телефону: **вставьте номер телефона**, спросите: **вставьте контактное лицо**, или свяжитесь с нами по электронной почте: **вставьте E-mail и контактное лицо**, и договоритесь о встрече, чтобы заранее спланировать свое время при посещении выставки.

**Воспользуйтесь прекрасной возможностью узнать о самых последних трендах, новых товарах и инновационных достижениях отрасли из первых рук!**

С уважением,  
(Ваше Имя)  
(Название Вашей компании)

\*Пожалуйста, обратите внимание, что данное письмо не является пропуском на выставку. Поэтому закажите пригласительные билеты у нас или зайдите на сайт Организатора выставки [www.kidsrussia.ru](http://www.kidsrussia.ru), чтобы получить персональный бесплатный электронный билет с 01 декабря 2018 года по 11 марта 2019 года. E-Ticket сэкономит Ваше время и деньги, так как Вам не придется покупать билет для прохода на выставку и терять время на заполнение регистрационной формы.

## Приложение 4. Правила пожарной безопасности

1. Организатор выставки предоставляет для проведения выставки павильоны(помещения) в надлежащем состоянии, гарантирует основные условия пожарной безопасности с учетом строительных норм и правил.

2. Участники выставки несут ответственность за пожарную безопасность и соблюдение противопожарных мероприятий в период монтажа, работы и демонтажа ярмарок и выставок.

3. Контроль за выполнением настоящих правил осуществляют технические службы МВЦ "Крокус Экспо", дирекция выставки и органы Управления государственной пожарной службы.

4. План экспозиции должен быть предоставлен на рассмотрение в "БилдЭкспо" в части соблюдения требований пожарной безопасности и не позднее, чем за 2 месяца до установленной даты начала монтажных работ.

Экспонентам необходимо предоставить информацию согласно пунктам 4.1, 4.2. и 4.3.

4.1. Размещение экспонатов, офисов, различных подсобных помещений (кинозал, кинопроекторные комнаты, кухня, столовые, рестораны, бары, информационные бюро) с указанием всех размеров и привязок к границам конкретной экспозиции.

4.2. Расположение эвакуационных выходов, пожарных гидрантов, внутренних пожарных кранов и электрошкафов согласно полученной фирмой от МВЦ "КрокусЭкспо" выкопировке из планов павильонов. К выходам, пожарным гидрантам, внутренним пожарным кранам и электрошкафам должен быть предусмотрен свободный проход и необходимая зона для их нормальной эксплуатации.

4.3. Автомобили, экспонаты, демонстрируемые в действии, принципы работы двигателей, используемое горючее, смазочные материалы и перерабатываемое сырье.

Внимание! Планы экспозиции предоставляются в 2-х экземплярах. Пояснения и надписи должны быть на русском языке.

5. Экспоненты выставки заблаговременно, но не позднее, чем за месяц до начала монтажных работ, обязаны предоставить в МВЦ "Крокус Экспо" сведения обо всех радиоактивных, пожаровзрывоопасных материалах и экспонатах для принятия надлежащих согласованных мер безопасности.

**ВВОЗ УКАЗАННЫХ ВЫШЕ МАТЕРИАЛОВ И ЭКСПОНАТОВ БЕЗ РАЗРЕШЕНИЯ МВЦ "Крокус Экспо" НЕ РАЗРЕШАЕТСЯ.**

6. Для отделки помещения стендов, офисов, подиумов, потолков и ограждений должны применяться несгораемые и трудносгораемые материалы. Все сгораемые материалы должны быть обработаны огнезащитным составом. Применение драпировочных материалов из сгораемых пластмасс, неподдающихся обработке огнезащитным составом, не допускается. При строительстве 2-х этажных, 2-х ярусных выставочных стендов и стендов, имеющих повышенную пожарную опасность, последние должны быть оборудованы дополнительными датчиками пожарной сигнализации, подключенными к центральному пульту пожарной сигнализации выставочного комплекса.

На все стендовые материалы, используемые при строительстве стенда, должны быть предоставлены сертификаты пожарной безопасности.

7. Ковры и ковровые дорожки, применяемые в павильонах, должны быть прочно прикреплены к полу, по периметру и на стыках. Они должны быть изготовлены из трудновоспламеняющегося материала (не загораться от горячей сигареты или спички).

8. Стационарные кинопроекторные аппараты должны быть установлены в помещениях или камерах, выполненных из несгораемых материалов и имеющих обособленные выходы наружу, на лестничную клетку, ведущую наружу или коридор, не связанный с пребыванием людей.

9. В период монтажа и демонтажа экспонатов подъездные пути в павильонах (проходы) должны быть свободны. Не требующиеся более транспортировочные ящики, упаковочные и т.п. материалы и оборудование должны быть сразу вывезены из павильонов.

10. На путях эвакуации и движения посетителей запрещается устраивать пороги и турникеты. Проходы для посетителей должны быть не менее 3 метров и обеспечивать кольцевое движение, а также свободный доступ к эвакуационным проходам, электрощиткам, пожарным шкафам и другим средствам пожаротушения. Лестничные клетки, эвакуационные выходы, проходы, коридоры, тамбуры, должны постоянно содержаться свободными от любых предметов, препятствующих движению людей. Устраивать на лестничных клетках и под лестничными маршами экспозиции из сгораемых материалов. размещать офисы и служебные кабинеты запрещается.

11. Применение электрических и газовых приборов для приготовления чая, кофе может быть допущено только в помещениях, специально отведенных и оборудованных для этих целей по согласованию с пожарной охраной. Электронагревательные приборы, холодильники, кондиционеры должны подключаться к самостоятельной электросети с пусковым защитным устройством.

12. На выставочных стендах запрещается: устройство кладовых и мастерских, хранение горючих и легковоспламеняющихся жидкостей, демонстрация в действии экспонатов с применением открытого огня, установка сосудов с горючими газами.

13. Если допустимый ток в маломощных электрических приборах (электромоторы, трансформаторы и т.п.) установленных на электрифицированном стенде, ниже расчетного, на который установлен защитный автомат электросети, необходимо предусмотреть дополнительную электрозащиту. Все электроустановки должны быть заземлены.

14. При открытой прокладке электросетей, если отсутствует опасность их механического повреждения, разрешается применять кабели с несгораемой или трудносгораемой наружной оболочкой. Все соединения и ответвления проводов и кабелей должны выполняться сваркой, пайкой, опрессовкой или специальными зажимами. В местах соединения и ответвлений жилы проводов и кабелей должны надежно изолироваться.

15. Для подключения передвижных токоприемников должны применяться гибкие провода, защищенные от механических повреждений, а при электромонтажных работах - только сертифицированная продукция (распаечные коробки, розетки и др.).

16. Для освещения залов и стендов должны использоваться электросветильники применительно к пожарным помещениям класса П-П. Применение в светильниках рассеивателей из органического стекла, полистирола и других легковоспламеняющихся материалов не разрешается. Расстояние от светильников подсвета до сгораемых или трудносгораемых поверхностей должно быть не менее 40 см.

17. В выставочных залах демонстрация действующих моделей и установок, работающих на легковоспламеняющихся жидкостях или горючих газах разрешается только при условии подачи их трубопроводов из резервуара, установленного снаружи здания, и отвода выхлопных газов наружу. Установка и демонстрация экспонатов и процессов, связанных с возможностью возникновения пожара (сварочные и паяльные работы, другие виды работ, связанные с открытым огнем, горючими растворителями и т.п.), подлежат согласованию с дирекцией выставки и с пожарной охраной.

18. В зданиях павильонов не допускается размещать склады рекламных материалов и представительных товаров. В помещениях офисов разрешается хранить их в количествах, не превышающих дневную потребность. Хранение экспонатов, запасного оборудования, тары и упаковочных материалов должно осуществляться вне павильонов или в специально отведенных помещениях.

19. Курение в выставочных павильонах допускается только в специально отведенных для этой цели местах и в комнатах для переговоров обеспеченных пепельницами.

20. Сварочные и другие огнеопасные работы должны производиться только с письменного разрешения дирекции выставки при строгом соблюдении действующих правил пожарной безопасности.

21. Все другие вопросы, не оговоренные в настоящих правилах и возникающие в период монтажа, работы и демонтажа выставки, разрешаются на месте дирекцией выставки, администрацией павильона и представителем пожарной охраны.

22. Если оформление экспозиции не соответствует настоящим правилам, Организатор выставки имеет право потребовать от участника произвести демонтаж экспозиции.

23. Все участники выставки должны знать и соблюдать меры пожарной безопасности, уметь действовать в случае пожара и пользоваться первичными средствами пожаротушения. За нарушение правил пожарной безопасности к участникам выставки, в т.ч. и к представителям инофирм, органами Госпожнадзора в установленном порядке применяются штрафные санкции в соответствии с Законами Российской Федерации.

# Приложение 5. Правила проведения электротехнических работ

## 1. Требования к выполнению электротехнических работ:

1.1. Для выполнения электротехнических работ на стендах экспонентов выставок привлекаются только организации и фирмы, имеющие лицензии на право осуществления указанных видов деятельности.

1.2. В случае привлечения экспонентом сторонней строительной-монтажной организации для выполнения электротехнических работ (или выполнения этих работ своими силами), допуск представителей строительной-монтажной организации согласно списку, подписанному руководителем данной организации, обеспечивает "БилдЭкспо". Руководитель строительной-монтажной организации (или экспонент) назначает ответственное лицо за электрохозяйство на стенде и представляет список лиц для оформления их допуска к электротехническим работам. Все электромонтажные работы должны выполняться с соблюдением действующих Правил технической эксплуатации электроустановок потребителей (ПТЭЭП), Правил техники безопасности (ПТБ), Правил устройства электроустановок (ПУЭ), Правил пожарной безопасности в Российской Федерации и Строительных норм и правил (СНиП). При этом необходимо выполнять специальные требования, обусловленные особенностями выставочных мероприятий.

1.3. Электромонтажные работы производятся в соответствии с планом-схемой выставочного стенда, предоставляемого экспонентом, на котором должны быть указаны места размещения электросилового оборудования и освещения, напряжения электропитания, максимальные мощности нагрузок по каждой единице оборудования, точки подключения электрооборудования к источникам электроснабжения.

1.4. С момента допуска персонала к электромонтажным работам контроль за соблюдением персоналом требований техники безопасности возлагается на представителей монтажных организаций.

1.5. Все электромонтажные работы на токоведущих участках (или вблизи них) должны производиться только при снятии напряжения.

1.6. На открытых участках и в местах прохода людей кабель должен закрываться специальными трапами.

1.7. Запрещаются прокладка незащищенного электропровода и установка осветительной арматуры на сгораемых конструкциях.

1.8. Все соединения и ответвления проводов и кабеля должны выполняться только специальными зажимами и разъемами, запрещается подключать электроприемники к электросети путем непосредственного соединения проводов. Питающий кабель к вводу устройству 380/220В (групповому электрощиту) экспозиционного стенда должен быть пятипроводным, а линии однофазной электропроводки должны быть выполнены трехпроводными кабелями. Допускается применение четырехпроводного кабеля при сечении жилы не менее 10 мм<sup>2</sup> по меди. Металлоконструкции стенда должны быть занулены согласно требованиям ПУЭ.

1.9. Каждый стенд оборудуется групповым электрощитом с УЗО (устройство защитного отключения) "RSD (residual current protective device)" - согласно требованиям ПУЭ и с соответствующими расчетным нагрузкам устройствами защиты от сверхтоков и перегрузок раздельно для осветительной сети и электропитания технологического оборудования, а также оборудования, на которое необходимо круглосуточно подавать напряжение электропитания (холодильники, факсы и т.п.).

1.10. К электрораспределительным вводным устройствам должен быть обеспечен свободный подход.

1.11. По окончании электромонтажных работ при предъявлении Акта контроля качества выполнения электромонтажных работ строителем на выставке, подписанным представителем "БилдЭкспо", представитель Энергоцентра "БилдЭкспо" проверяет качество их выполнения и производит подключение к источнику электроснабжения Выставочного комплекса согласно плану-схеме.

1.12. Подача напряжения производится на вводное устройство (групповой щит) экспозиционного стенда представителем Энергоцентра МВЦ "КрокусЭкспо" при предъявлении Акта контроля качества выполнения электромонтажных работ строителем на выставке и в присутствии представителя экспонента, ответственного за электрохозяйство (за электромонтаж), после подписания Акта по разграничению принадлежности и ответственности за эксплуатацию электроустановок напряжением до 1000 В между МВЦ "КрокусЭкспо" и Экспонентом-Потребителем.

1.13. Контроль за состоянием электрооборудования выставочных стендов и экспозиций в период работы выставки осуществляет экспонент, согласно акту разграничения эксплуатационной ответственности.

1.14. Снятие напряжения с вводного устройства по окончании работы выставки производится электротехническим персоналом Энергоцентра МВЦ "Крокус Экспо" по заявке представителя фирмы-экспонента или ответственного за демонтаж электрооборудования.

1.15. Демонтаж электрооборудования и соответствующие отключения на стенде производит персонал, выполнявший монтаж.

## 2. Ответственность за выполнение электротехнических работ:

2.1. В период монтажа, работы выставки, демонтажа электрооборудование стенда, включая питающий кабель, находится в эксплуатации экспонента.

2.2. Энергоцентр МВЦ "КрокусЭкспо", обеспечивающий электроэнергией стенд выставочной экспозиции, имеет право произвести экстренное отключение электроэнергии в случае аварий и в целях предотвращения несчастных случаев при грубых нарушениях ПТЭЭП и ПТБ.

2.3. Экспоненту - Потребителю электроэнергии на выставках не разрешается без согласования с Энергоцентром МВЦ "КрокусЭкспо" присоединять к вводу устройству дополнительные нагрузки, не указанные в заявке.

2.4. Экспонент, виновный в нарушении настоящего Порядка, несет ответственность в соответствии с действующим российским законодательством.